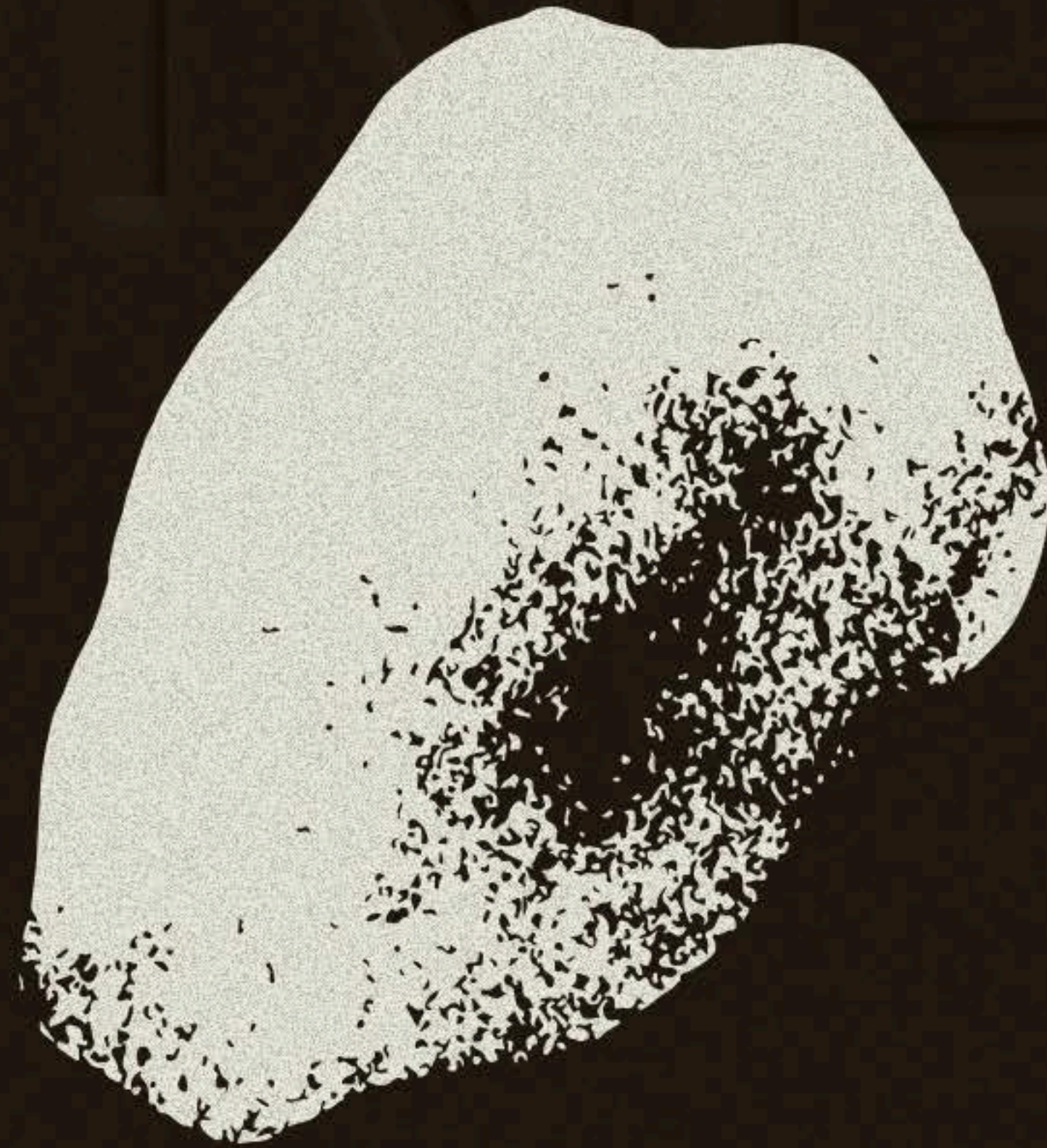


PROCONNERA



CONKAL, MEXICO.
84-D. ESTD (2024)

PIONERA
APARTMENTS

20



24

UN
ESTILO DE
ESTÁ POR NUEVO
VIDA
INICIAR



PIONERA

Este es y siempre será tu hogar, bienvenido a tu nuevo comenzar.

El proyecto que busca impulsar un estilo de vida de raíz inspirado en el origen de los sueños, de los caminos por seguir y de los motivos que acompañan nuestra historia.





05

PIONERA

TOP VIEW

Un complejo de departamentos equipado para el inicio de tu nueva vida.

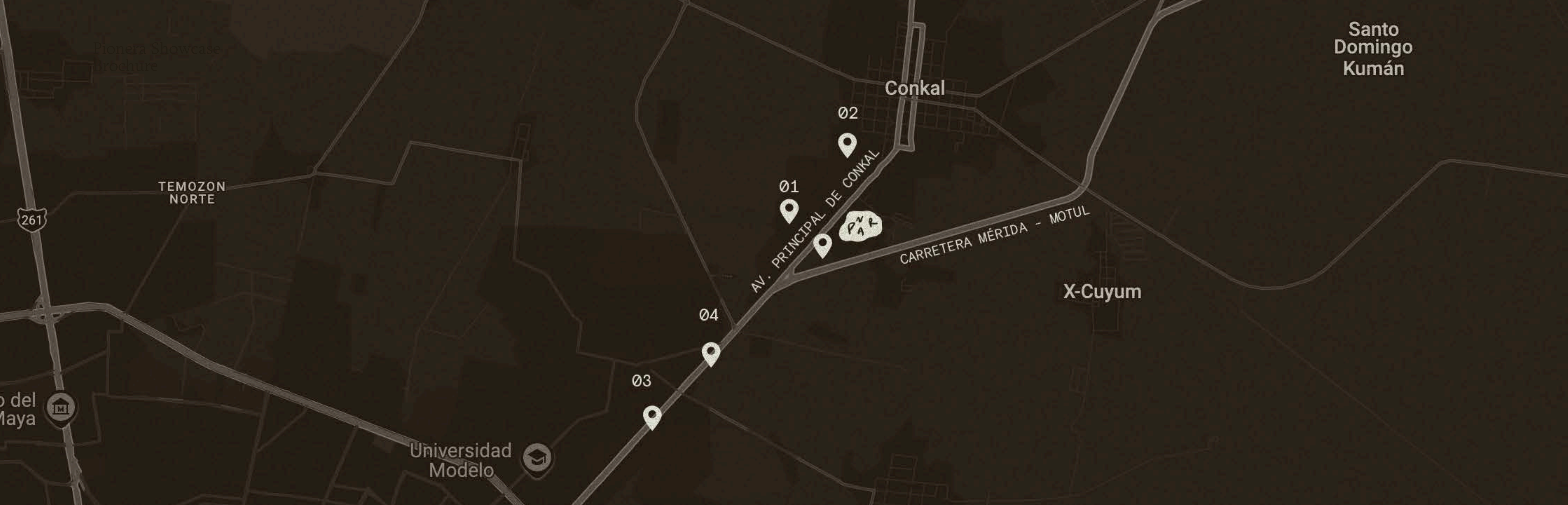
Pionera, es el desarrollo vertical que marca el principio de un entorno urbano en la zona de Conkal, conformado por 70 departamentos y un área de servicio comercial, logrando englobar las principales necesidades para iniciar una comunidad que que conecta con su entorno.



CARACTERÍSTICAS GENERALES

04	TIPOLOGÍAS
70	UNIDADES
40	1 RECÁMARA
18	2 RECÁMARAS
6	2 RECÁMARAS + GARDEN
6	2 RECÁMARAS + ROOFTOP
09	AMENIDADES
06	SERVICIOS LOCALES
14	COMERCIALES





CONKAL, MÉXICO.

84-D. ESTD (2024)

UBICACIÓN

Una ubicación estratégica, Pionera se encuentra al norte de Mérida sobre la avenida principal de Conkal. Esta localización privilegiada ofrece una mezcla perfecta entre la tranquilidad de un entorno natural y la conectividad urbana. Con acceso directo a importantes vías, zonas comerciales en desarrollo, centros educativos y espacios de entretenimiento, permite una conexión rápida con los puntos clave de la ciudad, mientras preserva la serenidad y el encanto de una comunidad diseñada para ofrecer un estilo de vida equilibrado y exclusivo.

CERCANÍAS

- | | | | |
|----|---------------------|----|--------------------------|
| 01 | PLAZA BONETA | 04 | STARBUCKS CHOLUL |
| 02 | RESIDENCIAL ARBÓREA | 05 | CARRETERA MÉRIDA - MOTUL |
| 03 | SUPER AKÍ CHOLUL | | |

84-D

Pionera ofrece un conjunto de departamentos y amenidades ideales para comenzar una nueva etapa de vida.

PLANTA BAJA

LOCALES COMERCIALES
AMENIDADES
RECEPCIÓN
TIPOLOGÍA: 2 RECÁMARAS
+ GARDEN

AMENIDADES PLANTA BAJA

RECEPCIÓN
COWORKING
SALA DE CINE
LAVANDERÍA
GIMNASIO
BAÑOS

NIVEL 1

LOCALES COMERCIALES
TIPOLOGÍA: 1 RECÁMARA
TIPOLOGÍA: 2 RECÁMARAS

NIVEL 2

SALON VIP
TIPOLOGÍA: 1 RECÁMARA
TIPOLOGÍA: 2 RECÁMARAS

NIVEL 3

TIPOLOGÍA: 1 RECÁMARA
TIPOLOGÍA: 2 RECÁMARAS

NIVEL 4

TIPOLOGÍA: 1 RECÁMARA
TIPOLOGÍA: 2 RECÁMARAS
+ ROOFTOP

AMENIDADES



[01]
RECEPCIÓN & PAQUETERÍA



[02]
SPORT BAR



[03]
ROOF TOP



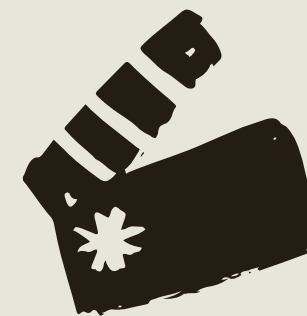
[04]
PISCINA



[05]
COWORK



[06]
GINNASIO



[07]
CINE



[08]
LAVANDERÍA

[VER RECORRIDO VIRTUAL](#)

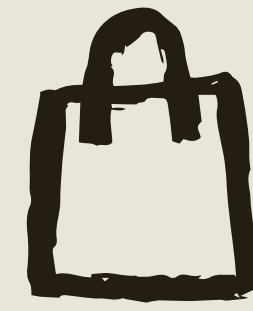
SERVICIOS



[01]
ESTACIONAMIENTO
TECHADO



[02]
SNACK BAR



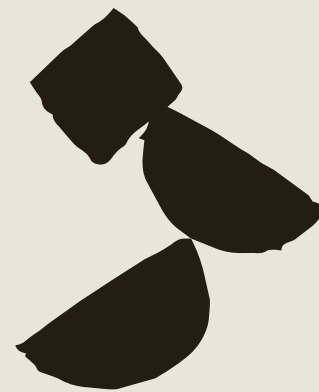
[03]
ÁREA COMERCIAL



[04]
CÁMARAS DE
SEGURIDAD



[05]
ELEVADOR



[06]
BIBLIOTECA DE
OBJETOS



[07]
ACCESO CONTROLADO
MEDIANTE RECEPCION



[08]
SHUT DE
BASURA



RECEPCIÓN

AMENIDADES

01

No. 012

SPORTS BAR

AMENIDADES

02





03

AMENIDADES

ROOFTOP



05

AMENIDADES

COWORK



SALA DE CINE

AMENIDADES

07



No. 017

MID, MX.



TIPOLOGÍA 01

1 RECÁMARA 43m2

40 UNIDADES

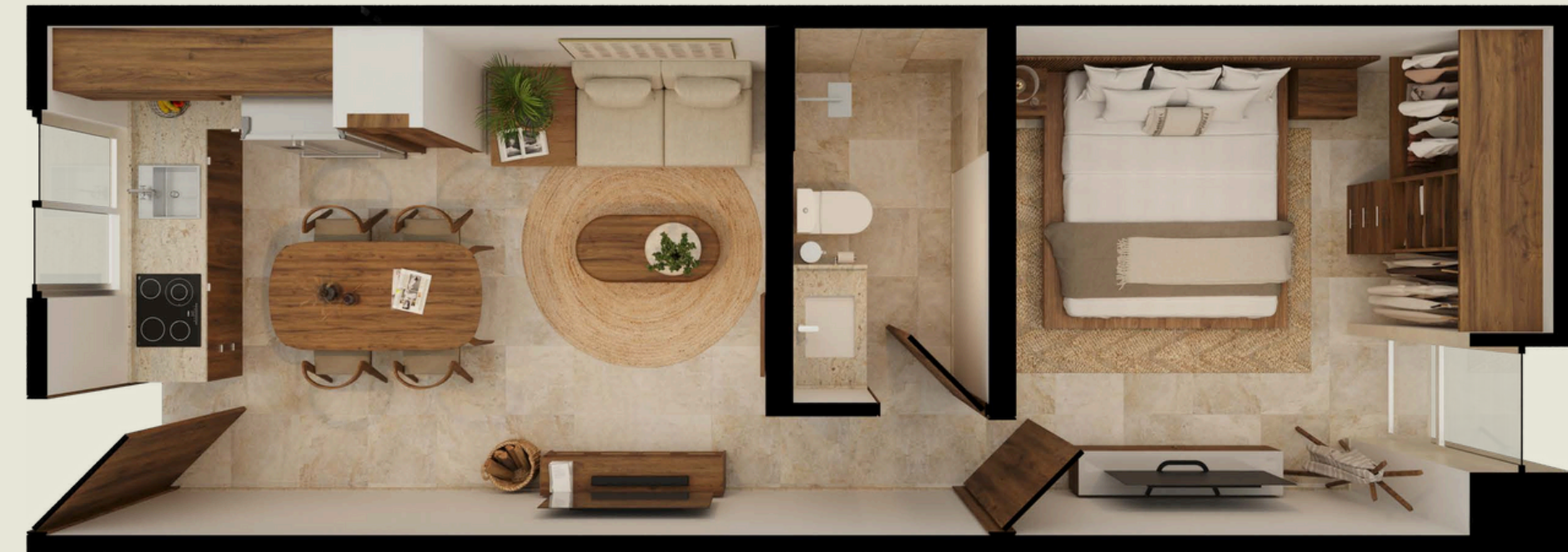
Un espacio ideal para comenzar con todos tus metas y sueños.

Este departamento de una recámara es un refugio para quienes buscan comenzar un nuevo capítulo. Su diseño invita a momentos de tranquilidad y creación, donde cada rincón está pensado para inspirarte a vivir con propósito.

CUENTA CON:

I	SALA	V	BAÑO COMPLETO
II	COMEDOR	VI	1 CAJÓN DE ESTACIONAMIENTO
III	COCINA		
IV	RECÁMARA		

[VER RECORRIDO VIRTUAL](#)





PIONERA

TIPOLOGÍA 01

ÁREA SOCIAL



TIPOLOGÍA 02

2 RECÁMARAS 66m²

18 UNIDADES

Un nuevo comienzo, lleno de posibilidades.

Con dos recámaras, este espacio es el escenario perfecto para expandir tu vida. Ideal para quienes buscan un hogar donde cada día se construyen nuevas historias, y los momentos compartidos marcan el inicio de algo grande.

CUENTA CON:

- | | | | |
|-----|---|-----|----------------------------|
| I | SALA | V | RECÁMARA SECUNDARIA |
| II | COMEDOR | VI | BAÑO COMPLETO |
| III | COCINA | VII | 1 CAJÓN DE ESTACIONAMIENTO |
| IV | RECÁMARA PRINCIPAL
CON BAÑO COMPLETO | | |

[VER RECORRIDO VIRTUAL](#)





PIONERA

TIPOLOGÍA 02

ÁREA SOCIAL



TIPOLOGÍA 02

I.

RECÁMARA PRINCIPAL

TIPOLOGÍA 04

2 RECÁMARAS + GARDEN

66m²

6 UNIDADES

Donde la vida y la naturaleza florecen juntas.

Este espacio con jardín propio es perfecto para quienes buscan un nuevo comienzo en armonía con la naturaleza. Un hogar donde cada día trae consigo la oportunidad de crecer, conectar y encontrar paz en la simplicidad de un entorno verde.

CUENTA CON:

I	SALA	V	RECÁMARA SECUNDARIA
II	COMEDOR	VI	BAÑO COMPLETO
III	COCINA	VII	ÁREA DE JARDÍN
IV	RECÁMARA PRINCIPAL CON BAÑO COMPLETO	VIII	PISCINA
		IX	1 CAJON DE ESTACIONAMIENTO

[VER RECORRIDO VIRTUAL](#)







PIONERA

GARDEN

TIPOLOGÍA 04

PIONERA

No. 027

MID, MX.

TIPOLOGÍA 03

2 RECÁMARAS + ROOFTOP

76m²

6 UNIDADES

Un nuevo espacio es una nueva oportunidad.

Este departamento con rooftop te ofrece un horizonte lleno de posibilidades. Un lugar donde cada mañana puedes comenzar de nuevo, disfrutando de la libertad del aire libre y la serenidad que sólo el cielo te puede ofrecer.

CUENTA CON:

I	SALA	V	RECÁMARA SECUNDARIA
II	COMEDOR	VI	BAÑO COMPLETO
III	COCINA	VII	ROOFTOP CON MEDIO BAÑO
IV	RECÁMARA PRINCIPAL CON BAÑO COMPLETO	VIII	PISCINA
		IX	1 CAJON DE ESTACIONAMIENTO

[VER RECORRIDO VIRTUAL](#)





ROOFTOP

TIPOLOGÍA 03

PIONERA



PLAN DE PAGOS BÁSICO



FACHADA TRASERA

PIONERA



PIONERA



C-URBANO

OFICINAS DE VENTA:

CALLE 15 NO.101-A POR 20 Y 22 COL. ITZIMNÁ,
MÉRIDA, YUCATÁN.

I: @C_URBANOMX
T: (999) 256 1080

W: PIONERA.C-URBANO.COM
C: VENTAS@C-URBANO.COM