



**Imagen meramente ilustrativa*



Esta será tu mejor...

ÉPOCA

Visita el departamento muestra

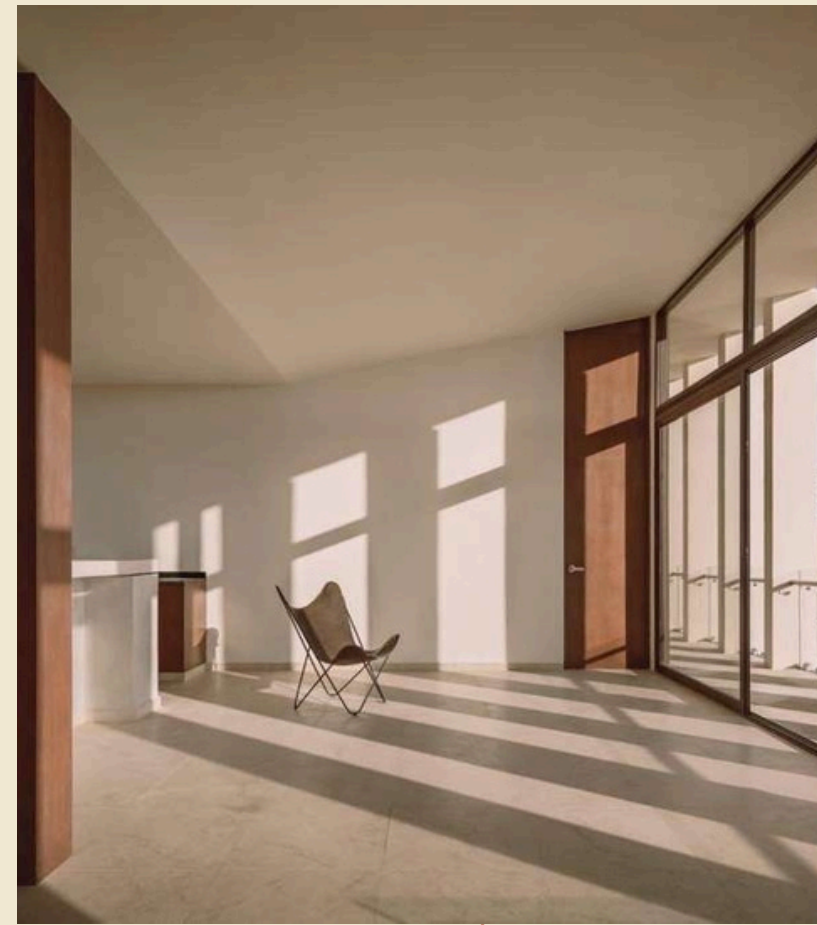
NUEVA VIDA ————— NUEVO HOGAR
Montes de Amé, Yucatán 97115

EL NUEVO PROYECTO DE

C-URBANO



Manté



Manté



Temporada



Temporada

*Una empresa que nace a través de la idea de crear ciudad, la cual es el fundamento para cualquier desarrollo inmobiliario en el que la empresa esté involucrada.
En esta ocasión, la empresa mexicana ha reunido un equipo excepcional para crear una dirección que encapsula la calidad por excelencia de Mérida.*

ÉPOCA

Una colección de 18 departamentos, con cómodos y funcionales espacios diseñados para que puedas disfrutar los momentos importantes de tu vida.

CARACTERÍSTICAS

*Un proyecto
diseñado para
TU COMODIDAD.*



**Imagen meramente ilustrativa*

UBICACIÓN ESTRATÉGICA
Zona Norte de Mérida



PRESIONA PARA UBICACIÓN

4 departamentos de 1 recámara + estudio de 90 m²

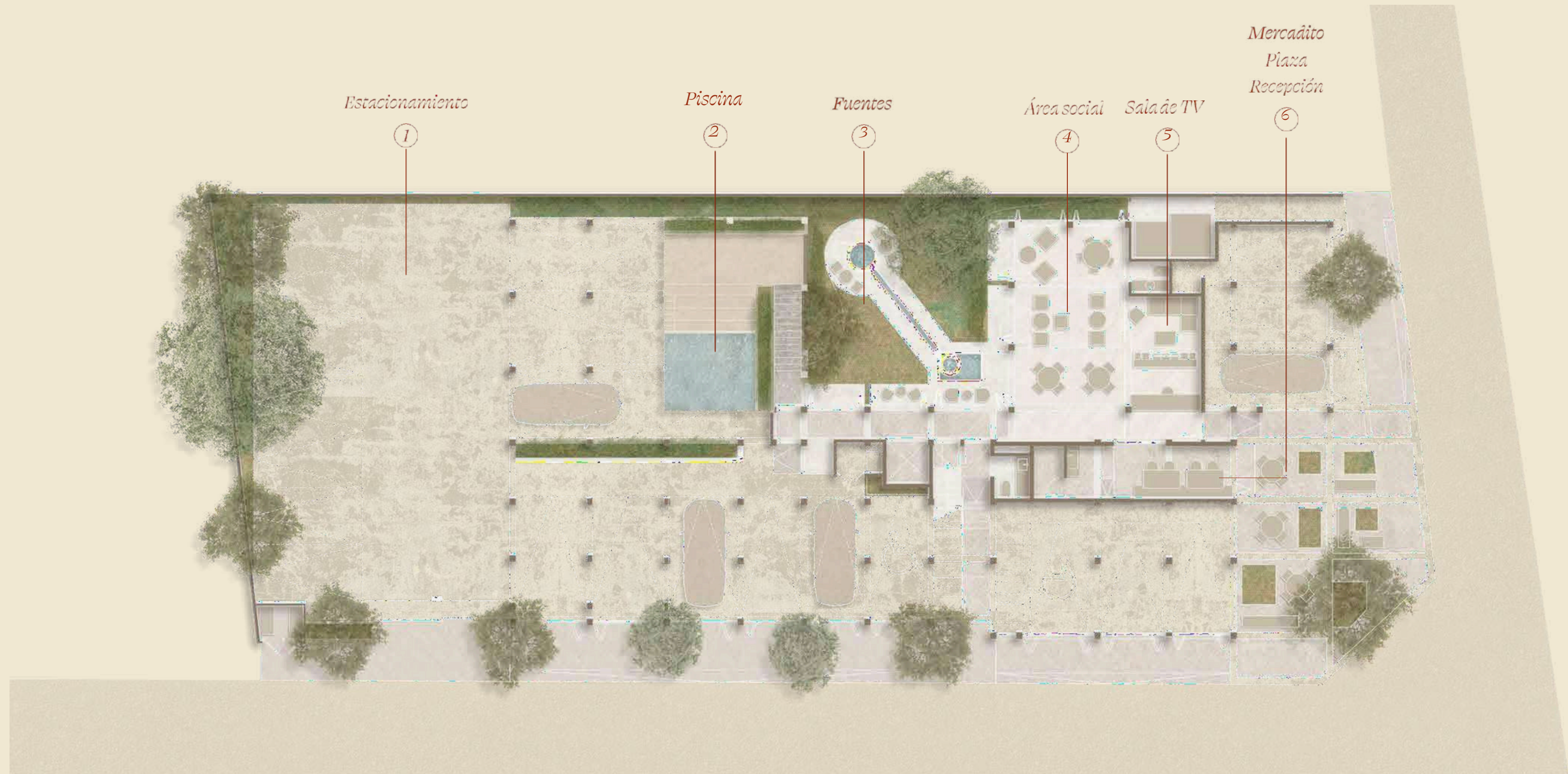
4 departamentos de 2 recámaras de 94 m²

5 departamentos de 2 recámaras + estudio de 117 m²

5 departamentos de 3 recámaras de 119 m²



Planta baja y primer piso





Un café por la mañana con amigos, una noche de juegos de mesa, una tarde de lectura, o una clase de yoga en grupo, son actividades que podrás vivir en nuestra nueva comunidad.

Otras amenidades y servicios que podrás disfrutar

- ① — LOBBY ÁREA PARA RECEPCIÓN
- ② — BIBLIOTECA DE OBJETOS
- ③ — ÁREA SOCIAL TECHADA
- ④ — COFFEE & JUICE BAR
- ⑤ — JARDÍN CENTRAL
- ⑥ — ESTACIONAMIENTO PRIVADO
- ⑦ — PISCINA EN PRIMER NIVEL
- ⑧ — ROOFTOP CON ÁREA SOCIAL
- ⑨ — TERRAZA CON ASADOR
- ⑩ — SUITE DE INVITADOS
- ⑪ — SPORTS BAR
- ⑫ — ELEVADOR
- ⑬ — ESCALERAS DE SERVICIO
- ⑭ — SERVICIO DE CONCIERGE
- ⑮ — CÁMARAS DE SEGURIDAD



**Imagen meramente ilustrativa*

AMENIDADES DE ÉPOCA

Área de Piscina

La piscina de Época es un lugar ideal para refrescarse en un día caluroso. También es un gran lugar para hacer ejercicio, relajarse o simplemente pasar un buen rato con amigos y familiares.



AMENIDADES DE ÉPOCA

Sports Bar

Un espacio acogedor y social, donde la gente se reúne para compartir buenos momentos. Es el lugar perfecto para relajarse, charlar y disfrutar de la compañía en un entorno animado.



**Imagen meramente ilustrativa*

AMENIDADES DE ÉPOCA

Roof Top

Disfruta de los mejores momentos en un roof top, equipado con bar, salas y mesas para las mejores reuniones.



**Imagen meramente ilustrativa*



Recepción

Acceso controlado y seguridad 24/7, salas y áreas equipadas para pasar un buen rato en compañía.



AMENIDADES DE ÉPOCA

Jardín Central

El jardín central es un espacio verde y acogedor, diseñado para la convivencia y el descanso. Su ambiente tranquilo y bien cuidado invita a relajarse y conectarse con la naturaleza.

AMENIDADES DE ÉPOCA

Suite de invitados

Con las amenidades más cómodas y necesarias para recibir a tus invitados sin perder tu privacidad.



**Imagen meramente ilustrativa*

ÉPOCA PLANTA TIPO



**Imagen meramente ilustrativa*

1 Recámara + estudio

90m²



□ 4 UNIDADES
↑ NORTE

- Sala/comedor
- Cocina con meseta de granito y gavetas
- Recámara principal con closet vestidor y baño
 - Espacio flex
- Baño completo para visitas
 - Terraza Techada
- Área con instalación para lava-secadora

DEPARTAMENTOS
1 RECÁMARA + ESTUDIO



**Imagen meramente ilustrativa*

DEPARTAMENTOS
1 RECÁMARA + ESTUDIO



**Imagen meramente ilustrativa*



2 recámaras

94m²

□ 4 UNIDADES
↑ NORTE

- Sala/comedor
- Cocina con meseta de granito y gavetas
- Recámara principal con closet vestidor y baño
 - Espacio flex
- Baño completo para visitas
 - Terraza Techada
- Área con instalación para lava-secadora

DEPARTAMENTO
2 RECÁMARAS



**Imagen meramente ilustrativa*

DEPARTAMENTO
2 RECÁMARAS



**Imagen meramente ilustrativa*

DEPARTAMENTOS
2 RÉCAMARAS+ ESTUDIO

2 Récamaras+ Estudio

117.6m²



□ 5 UNIDADES
← NORTE

- Sala/comedor
- Cocina con meseta de granito y gavetas
- Recámara principal con closet vestidor y baño
- Espacio flex
- Medio baño para visitas
- Terraza Techada
- Área con instalación para lava-secadora

DEPARTAMENTOS
2 + ESTUDIO



**Imagen meramente ilustrativa*

DEPARTAMENTOS
2 + ESTUDIO



**Imagen meramente ilustrativa*

DEPARTAMENTOS
3 RECÁMARAS

3 Recámaras

118.7m²



□ 5 UNIDADES
↑ NORTE

- Sala/comedor
- Cocina con meseta de granito y gavetas
- Recámara principal con closet vestidor y baño
 - Espacio flex
- Medio baño para visitas
- Terraza Techada
- Área con instalación para lava-secadora

DEPARTAMENTOS
3 RECÁMARAS



**Imagen meramente ilustrativa*

Equipamiento

- Gavetas en cocina.
- Parrilla eléctrica vitrocerámica de 5 quemadores.
- Clóset en recámaras.
- Aire acondicionado en la habitación principal.
- Granito en meseta de cocina.
- Piso de Mármol.
- Aluminio color natural serie 80.
- Calentador eléctrico de depósito.
- Grifería marca Helvex.
- Tarja de acero inoxidable.
- Filtro UV en el área de terraza.
- Puertas interiores de madera de sapelli.
- Iluminación LED.

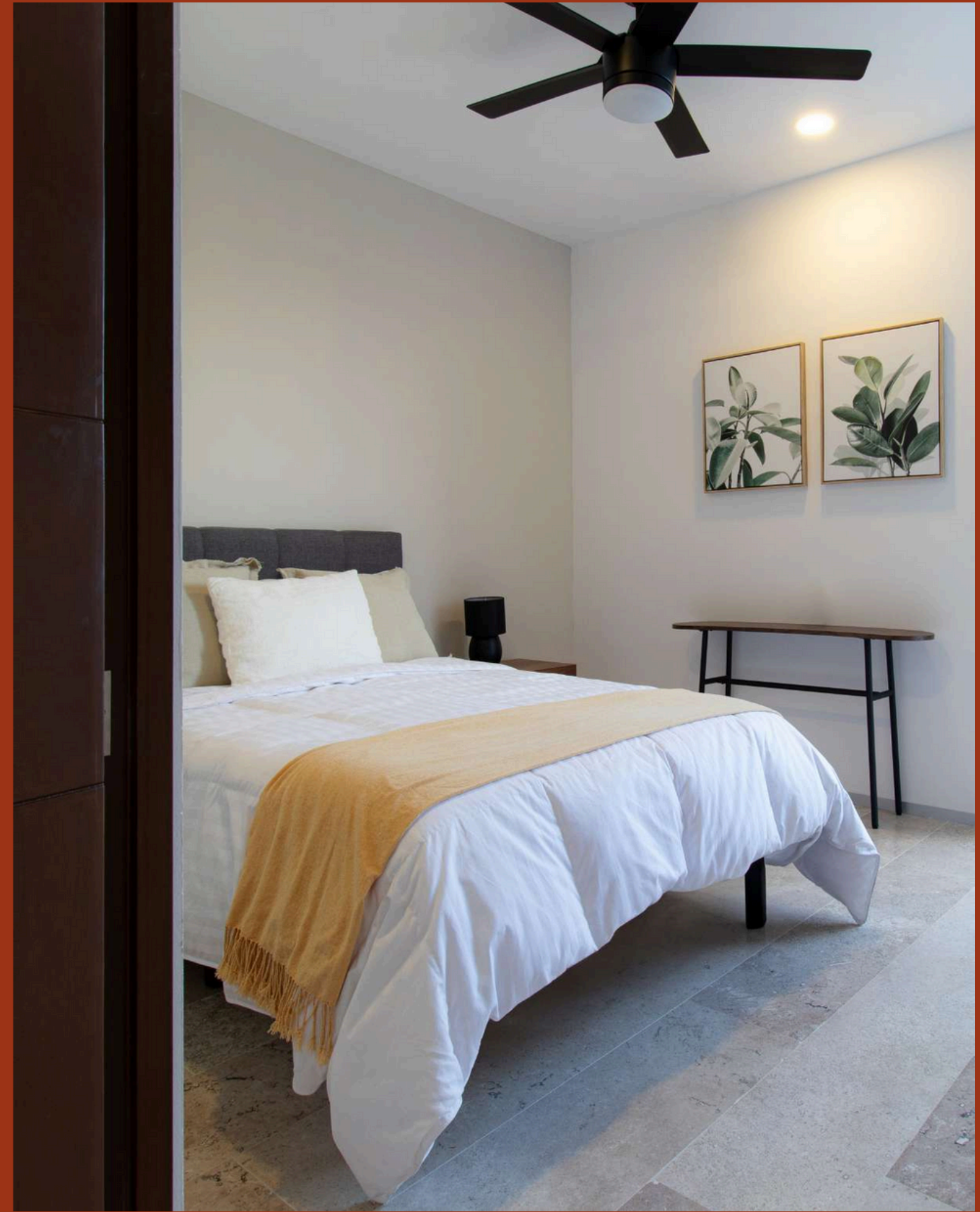
Departamento Muestra



Departamento Muestra



Departamento Muestra





*Inicia tu mejor época
con el pie derecho*

ENGANCHE DESDE EL 10% Y SALDO CONTRA-ENTREGA

APARTA CON 20 MIL PESOS

FECHA DE ENTREGA: SEPTIEMBRE 2025

C-URBANO

**Precio total se determinará en función de los montos variables que deben ser consultados con los promotores.*